

Tra passato e presente

■ L'attività dell'impresa Bazzi trae origine dall'area geografica della Val d'Intelvi e si ricollega direttamente alla tradizione dei "Maestri Comacini", artisti che hanno lasciato il segno in Italia e in Europa. Racchiusa tra le sponde del Lago di Como e il confine svizzero, la Val d'Intelvi era infatti già nota nel Medioevo per la sua raffinata arte della decorazione.

I "Maestri Comacini" ebbero il merito di lasciare un'impronta indelebile nella regione, ma esportarono anche il loro stile all'estero. Fu così che architetti, scultori, stuccatori e scalpellini, pittori e disegnatori nativi di queste località, si trasformarono in un importantissimo veicolo di cultura in tutta Europa ed anche oltre.

Con grande perizia tecnica e capacità di lavorare e sublimare nell'arte le materie prime che la regione offriva, i Maestri Comacini continuarono nei secoli a rappresentare un'eccellenza in campo artistico, depositari di una cultura tramandata di padre in figlio.

IL COLORE È L' ESPRESSIONE DI UNA VIRTÙ NASCOSTA
(Marguerite Yourcenar)

via G. P. Puricelli, 5 - 20147 Milano - Tel. 02.48751136 - Fax 02.48715197
bazzi@bazzisrl.it - www.bazzisrl.it



L'INVOLUCRO - STUDIO GRAF. ADVART

■ IMBIANCATURA ■ VERNICIATURA ■ DECORAZIONE ■ STUCCHI



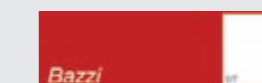
Bazzi: una tradizione che continua

■ L'impresa Bazzi e B. Leoni nasce a Milano nel 1942, in Corso Vercelli. Una grande perizia tecnica e la capacità di soddisfare le più svariate necessità della committenza la pone fin dall'inizio in una condizione privilegiata agli occhi dei clienti, privati e pubbliche amministrazioni, per i quali diventa ben presto un importante punto di riferimento. Nel 1967, l'azienda subisce un nuovo assetto e nasce la ditta Bazzi Giovanni.

Il cambio di denominazione non compromette l'ormai collaudato e fidelizzato rapporto di collaborazione con i clienti che, anzi, col tempo diventano sempre più numerosi.

Si amplia, parallelamente, anche la qualità della clientela, che si arricchisce di nomi di spicco sia tra le imprese che all'interno del mondo della progettazione. Iscritta all'Albo Nazionale dei Costruttori, nel 1999 cambia nuovamente la ragione sociale: nasce infatti la Bazzi di Bazzi Stefano & C. Sas, che nel 2006 diventerà Bazzi Srl.

Oggi l'azienda, con un organico di undici dipendenti, è una solida e affermata realtà nel settore della tinteggiatura, della verniciatura, della decorazione e degli stucchi.



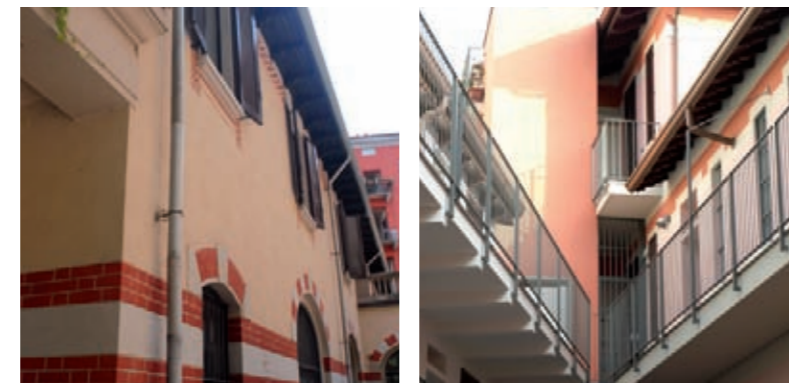
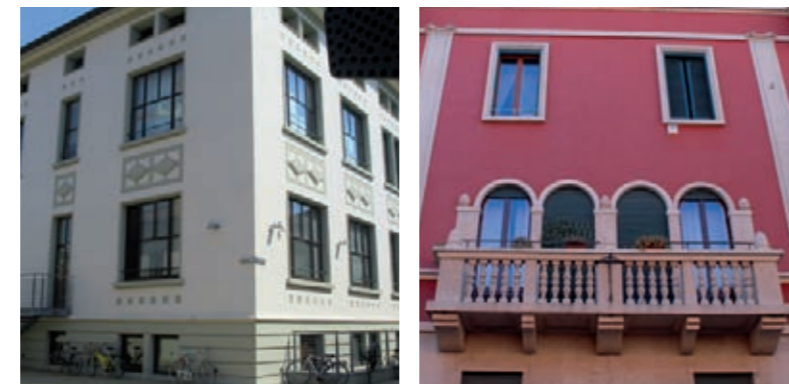
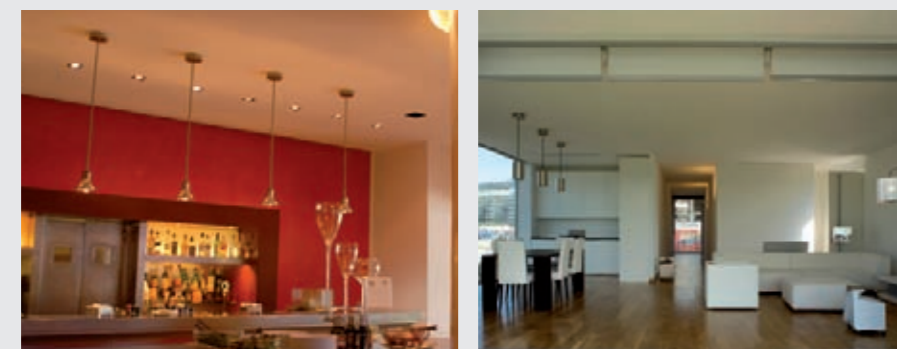
Il Colore in primo piano

■ Personalizzazione del servizio al cliente e assoluta versatilità negli interventi. Dalla più semplice tinteggiatura alla verniciatura, alla realizzazione di raffinati stucchi, alla decorazione, al ripristino di edifici storici.



Imprese progettisti e privati

■ L'esperienza di anni al servizio di clienti anche molto diversi tra loro, ci ha permesso di accrescere le nostre competenze e la nostra capacità di immedesimarci in ruoli sempre nuovi. Ogni cliente, dal privato all'architetto, all'impresa all'ente pubblico, sa di poter trovare in noi un interlocutore in grado di guidarlo nella scelta della soluzione più adatta alle sue necessità.



Cultura Artigiana e raffinata manualità

■ Oggi come allora, nel massimo rispetto della tradizione, ci poniamo in ascolto del cliente, per risolvere tutti i suoi problemi. Attenti alla personalizzazione e alla qualità del servizio, indipendentemente dalla tipologia di intervento: per grandi e piccoli lavori, per esterni e per interni, attenti all'estetica e alla funzionalità. Ovunque il colore sia protagonista.

Orientati all'Innovazione

■ Il recupero del passato attraverso la rielaborazione del presente, sempre attenti ai nuovi trend e all'evoluzione tecnologica dei prodotti utilizzati, tutti marchi di eccellente qualità.

Creatività negli stili

■ Con il contributo di artisti specializzati nelle più raffinate lavorazioni, nascono fantasiosi trompe-l'oeil, decorazioni che ripropongono i disegni di antiche tappezzerie, patinature, boiserie, cornicioni in rilievo, cornici finte intorno alle finestre, imitazioni di qualsiasi tipo di marmo, fregi decorativi che eseguiamo con la tecnica del graffito.

Vicini al Cliente

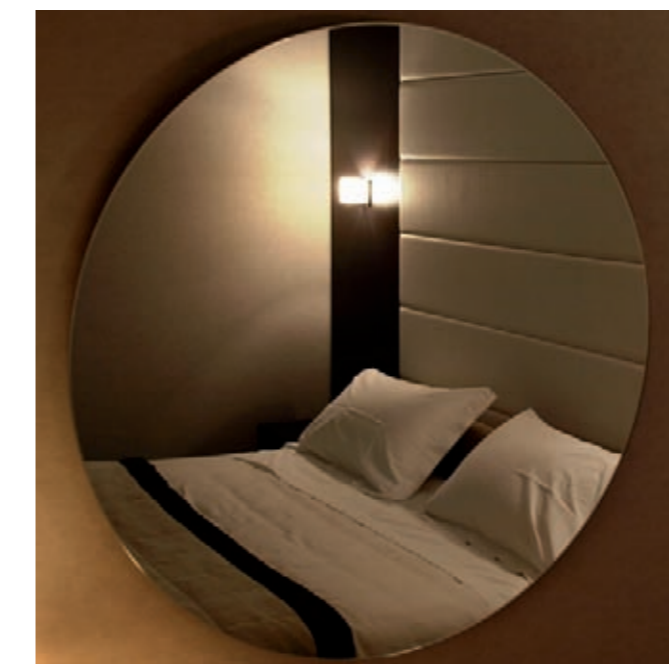
■ Vi affianchiamo fin dal primo incontro. Il sopralluogo diventa un momento di scambio di conoscenze e di esperienze che culmina, ma non si esaurisce, con il nostro lavoro. Diventeremo infatti il vostro partner del colore anche per successivi interventi di manutenzione o di restyling degli ambienti che vi abbiamo realizzato.

Attenti all'Ecologia

■ Disponiamo del necessario know-how per l'impiego di vernici all'acqua e di prodotti anallergici. Un'utile premessa per garantire la salubrità sia dell'ambiente di lavoro che della vostra casa.

Personalizzazione del servizio

■ Affiancamento e consulenza. Il nostro know-how si traduce nella capacità di guidare il cliente verso soluzioni che appaghino l'occhio, ma siano contemporaneamente efficaci, funzionali e soprattutto garantiscano una lunga durata nel tempo.



I nostri servizi. Protagonista: il colore

- CONSULENZA TECNICA
- TINTEGGIATURA PER INTERNI E ESTERNI
- VERNICIATURA
- DECORAZIONI
- STUCCHI
- ISOLAMENTO TERMICO
- SHOWROOM INTERNO
- COLOREXPRESS SERVIZIO TINTOMETRICO

